



Parteneriate internaționale

NEWSLETTER  
oportunități de  
afaceri

---

NOIEMBRIE 2020

# Cuprins

<b>Prezentarea Rețelei Enterprise Europe Network</b>	3
--	---

## Oportunități de afaceri în sectorul sănătății

COVID-19: Producător chinez de kituri de diagnostic ultrarapide pentru SARS-CoV-2 caută distribuitori și agenți comerciali în Europa	4
--	---

## Oportunități de afaceri în sectorul agroalimentar

O companie italiană caută distribuitori interesați de produse alimentare și băuturi „made in Italy”	5
---	---

O companie din Turcia specializată în producția de vinuri caută distribuitori sau agenți comerciali	6
---	---

## Oportunități de afaceri în sectorul TIC

O companie olandeză caută expertiză în domeniul tehnologiei conversaționale, Inteligenței Artificiale și învățării automate pentru a dezvolta un Asistent Social Digital	7
--	---

## Oportunități de afaceri în sectorul automotive

O companie din Polonia urmărește încheierea unui contract privind producția de sisteme automate de parcare	8
--	---

O companie germană caută producători de biciclete clasice și biciclete electrice	9
--	---

Enterprise Europe Network (EEN) este o rețea europeană care are scopul de a sprijini întreprinderile mici și mijlocii să își dezvolte potențialul inovativ în vederea creșterii competitivității și dezvoltării inteligente și durabile a afacerilor. Rețeaua oferă un instrument integrat de promovare prin intermediul căruia IMM-urile pot accesa noi piețe și identifica parteneri de afaceri în țările în care aceasta este prezentă.

Platforma EEN a fost creată cu scopul de a facilita încheierea de parteneriate între entități din cele peste 60 de țări membre ale rețelei.



Agenția pentru Dezvoltare Regională Sud-Vest Oltenia este partener al Rețelei Enterprise Europe Network din ianuarie 2015 și urmărește sprijinirea IMM-urilor de la nivelul Regiunii Sud-Vest Oltenia, în vederea exploatării oportunităților internaționale de dezvoltare a afacerilor.

În acest sens, ADR Sud-Vest Oltenia desfășoară mai multe activități în cadrul proiectului Ro-Boost SMEs - “Boosting Smart and Innovation-Driven Growth for Romanian SMEs”, menite să conducă la creșterea competitivității IMM-urilor în termeni de capacitate inovativă, eficiență energetică, dinamică partenerială, valorificare a finanțărilor disponibile pentru acestea.

Regăsiți, în continuare, o serie de oportunități de colaborare adresate societăților care doresc să acceseze noi piețe și să își internaționalizeze afacerile. Scopul procesului de parteneriat este de a atrage companiile regionale să se înscrie în colaborare pe termen lung cu alte companii din străinătate care să corespundă nevoilor și așteptărilor acestora.

Profilurile au fost selectate din baza de date a Rețelei EEN, pe care o puteți consulta accesând următorul link: <https://een.ec.europa.eu/partners>.

Pentru detalii și sprijin, în vederea promovării intereselor dumneavoastră de colaborare prin intermediul platformei EEN, vă rugăm să ne contactați la adresele de e-mail: [office@adroltenia.ro](mailto:office@adroltenia.ro) și [mihaela.lupancescu@adroltenia.ro](mailto:mihaela.lupancescu@adroltenia.ro).

## COVID-19: Producător chinez de kituri de diagnostic ultrarapide pentru SARS-CoV-2 caută distribuitori și agenți comerciali în Europa

**SUMAR:** Fondată în 2008, compania chineză este un furnizor de soluții integrate, cu inovații în diagnosticul molecular și în tehnologia genetică. Cu seturile și instrumentele precise și sensibile de testare PCR a virusului SARS-CoV2, această companie caută parteneri în UE pentru soluția lor de diagnostic molecular. Cooperarea poate fi sub forma unui acord de distribuție sau a unui acord comercial.

**DESCRIERE:** Compania chineză este prima companie care furnizează un kit de diagnosticare SARS-CoV-2 bazat pe tehnologia PCR-Fluorescence. Pentru a oferi o soluție rapidă de testare pentru SARS-CoV-2, compania a dezvoltat, în mod independent, sisteme de extracție a acidului nucleic complet automatizate, kituri de testare moleculară portabile (POCT) și PCR în timp real, oferind un portofoliu de peste 2.200 de tipuri de servicii de testare. Compania a exportat deja peste 60 de milioane de teste de diagnostic SARS-CoV-2 la nivel global, în Franța, Serbia, Turcia, Emiratele Arabe Unite, Bangladesh și Filipine.

În plus, produsele și serviciile companiei acoperă reactivi de diagnosticare moleculară, instrumente de diagnostic cu acid nucleic, soluții de laborator PCR și servicii de laboratoare clinice independente (ICL).

### TIPUL DE PARTENER CĂUTAT:

Compania caută parteneri de afaceri pentru a dezvolta canale de distribuție în Europa în domeniul diagnosticului molecular. Referitor la tipurile de parteneriat, cooperarea poate lua forma unui acord comercial sau a unui acord de distribuție.

### REFERINȚĂ: [BOCN20201013001](https://www.bocn20201013001.com)

**Novel Coronavirus (COVID-19) Nucleic Acid Diagnostic Kit**  
(PCR-Fluorescence Probing)

**Product information**  
290 copies/mL  
Lysis buffer with Pathogen Inactivation  
Room Temperature Operation  
Highly Sensitive

**Certificate**  
CE  
per FDA

**Storage and Delivery**  
Storage at -20°C/5°C  
Delivery in 7-9 days  
175pcs/180000USD

**Packaging information**  
24 tests/kit  
A parcel contains about 80 kit box  
Size: 1,800x1,800x1,800 mm  
The parcel is approximately 24kg with 100 bags

**140+ Countries**  
Tests provided worldwide since the beginning of the outbreak

**Pre-Process 96 Samples in 15 Minutes**  
Result Obtained in 2 Hours  
Adapt to Common Real-time PCR instruments, such as MAMA96 (AN7401), SLAN 760P, ABI Q95 / Roche 480

**Available solution**

- PORTABLE SOLUTION ONE-TUBE TECHNOLOGY**  
Portable, One-Tube, Accurate, convenient, with no waste, Simple test protocol
- FULLY AUTOMATED SOLUTION ONE-TUBE / MAGNETIC BEADS METHOD**  
Highly sensitive, no manual operation, fast protocol, All-in-one instrument, with no need of liquid waste collection
- MANUAL SOLUTION ONE-TUBE / MAGNETIC BEADS METHOD**  
Highly sensitive, High volume of specimens, fast protocol, All-in-one instrument, with no need of liquid waste collection

Other options: PCR instrument  
MAMA96, ABI 7500, Roche 480, QuantStudio, Real-time analysis, EpiVue, etc.

Other options: PCR instrument  
ABI 7500, Roche 480, QuantStudio, Real-time analysis, EpiVue, etc.

## O companie italiană caută distribuitori interesați de produse alimentare și băuturi „made in Italy”

**SUMAR:** Compania, cu sediul în sudul Italiei, lucrează în sectorul agroalimentar și este specializată în comerțul exterior cu produse agroalimentare autentice din Italia. Compania a dezvoltat un portal web unde producătorii italieni pot stabili contacte cu importatorii străini interesați de comercializarea produselor alimentare și a băuturilor „made in Italy”. Astfel, firma caută parteneri care comercializează produse alimentare, interesați să încheie un acord de distribuție.

**DESCRIERE:** Start-up-ul italian a fost fondat în 2016, având convingerea că produsele alimentare italienești sunt foarte apreciate în întreaga lume. Astfel, compania a dezvoltat o platformă web, unde producătorii italieni de alimente pot răspunde cu ușurință cererii din străinătate. Un distribuitor care utilizează acest portal web are siguranța că ia contact direct cu producătorii italieni, obținând economii de costuri și de timp, pe lângă garanția originalității produselor.

Distribuitorii interesați pot găsi, în cadrul platformei web, un număr mare de alimente autentice italiene, cum ar fi vinuri, ulei de măsline, paste, mozzarella, brânzeturi, având posibilitatea de a contacta diverse companii pentru fiecare tip de mâncare și băutură.

Compania caută distribuitori interesați să intre pe piețe noi sau să își dezvolte afacerea, acolo unde sunt deja prezenți.

### PARTENERUL CĂUTAT:

Tip: distribuitori cu o experiență de lucru documentată

Activitate: industria alimentară

Rol: acord de distribuție.

**REFERINȚĂ:** [BOIT20200505002](#)

## O companie din Turcia specializată în producția de vinuri caută distribuitori sau agenți comerciali

**SUMAR:** Compania din Turcia cu sediul în regiunea Thrace, produce vin alb și roșu din struguri din soiuri autohtone. Compania dorește să încheie un acord comercial și/sau un acord de distribuție.

**DESCRIERE:** Înființată în anul 2012, compania este un producător de vinuri din nord-vestul Turciei, iar vinurile (alb și roșu) sunt produse din struguri cultivați în această regiune, care are un sol propice pentru acest tip de cultură.

Compania este specializată în producția de vinuri de calitate, precum:

- 1- Misket (vin roșu)
- 2- Sauvignon Blanc (vin alb)
- 3- Cabernet Sauvignon (vin roșu)
- 4- Shiraz (vin roșu)

Piața principală a companiei o reprezintă cea a Turciei, distribuind în cantități mici și în Marea Britanie, Olanda, Germania și SUA.

Cu scopul de a produce la adevărata capacitate pe care o are, compania este interesată să se dezvolte internațional. În acest scop își pune produsele la dispoziția distribuitorilor sau agenților comerciali din Europa, care pot să îi faciliteze accesul pe piețele locale pe care aceștia își desfășoară activitatea.

**TIPUL DE PARTENER CĂUTAT:** Compania caută parteneri cu expertiză pe piața vinurilor în regiunea în care activează aceștia, în vederea încheierii unui acord comercial și/sau a unui acord de distribuție.

**REFERINȚĂ:** [BOTR20181030002](#)



## O companie olandeză caută expertiză în domeniul tehnologiei conversaționale, Inteligenței Artificiale și învățării automate pentru a dezvolta un Asistent Social Digital

**SUMAR:** Compania olandeză, cu rol de lider într-un proiect privind dezvoltarea unui Asistent Social Digital (ASD), caută parteneri cu experiență în domeniul tehnologiei conversaționale, inteligenței artificiale și învățării automate pentru a dezvolta acest produs în cadrul unui acord de cooperare în domeniul cercetării sau al unui acord de cooperare tehnică. Această cerere face parte dintr-un proiect publicat pe o platformă de inovare.

**DESCRIERE:** IMM-ul olandez a fost înființat de un grup de antreprenori sociali activi în proiecte de asistență socială. Singurătatea ia multe înfățișări și poate duce, în cele din urmă, la probleme de sănătate. Singurătatea este o problemă socială importantă.

Asistentul Social Digital oferă o combinație de conversații empatică prin inovație tehnologică și interacțiune umană. Această cerere în domeniul tehnologiei face parte dintr-un proiect publicat pe o platformă de inovare, apelul rămânând deschis până în data de 30 noiembrie 2020. În cazul în care o organizație își exprimă interesul de a colabora cu firma olandeză înainte de data de închidere, aceasta va fi ghidată către platforma pentru inovație prin intermediul căreia poate lua legătura cu experții companiei.

Conceptul ASD a fost dezvoltat printr-un parteneriat între o organizație socială, o universitate olandeză de științe aplicate și IMM-uri. În dezvoltarea ulterioară a ASD, rețeaua organizațiilor partenere ar dori să colaboreze cu alți potențiali parteneri cu expertiză în domeniul tehnologiei conversației, inteligenței artificiale și învățării automate.

**TIPUL DE PARTENER CĂUTAT:** Companii și organizații din sectorul TIC cu expertiză în tehnologia de tip chat, roboți, tehnologia conversației, recunoașterea limbajului, recunoașterea emoțiilor. Rolul partenerului: Dezvoltarea aplicațiilor tehnologice de asistență socială, în special inovații în ceea ce privește conversațiile empatică și identificarea timpurie a problemelor.

**REFERINȚĂ:** [TRNL20201029001](https://trnl20201029001)

## O companie din Polonia urmărește încheierea unui contract privind producția de sisteme automate de parcare

**SUMAR:** O companie din Polonia, specializată în domeniul dezvoltării imobiliare caută soluții în ceea ce privește sistemele automate de parcare ce ar putea fi utilizate în cadrul investițiilor aflate în derulare sau în cadrul celor viitoare.

**DESCRIERE:** Compania din nord-vestul Poloniei a fost înființată în anul 2009 și este un dezvoltator imobiliar specializat în renovarea și construcția caselor și a clădirilor de birouri.

Compania caută producători sau furnizori de sisteme automate de parcare (regăsiți atașat un model). Având în vedere că cele mai multe proiecte necesită sisteme diferite de parcare, compania solicită produse personalizate pentru fiecare investiție.

Se dorește cooperarea sub forma unui contract de producție (acord de fabricație), în cadrul căruia compania va pune la dispoziția producătorului sau furnizorului, specificațiile pe care trebuie să le întrunească fiecare proiect (specificațiile pot varia). Partenerul va fi responsabil cu furnizarea produsului solicitat, cu instalarea acestuia și asigurarea mentenanței.

Pentru proiectul derulat în prezent, este nevoie de un sistem ce îndeplinește următorii parametri:

Dimensiuni maxime ale întregului sistem:

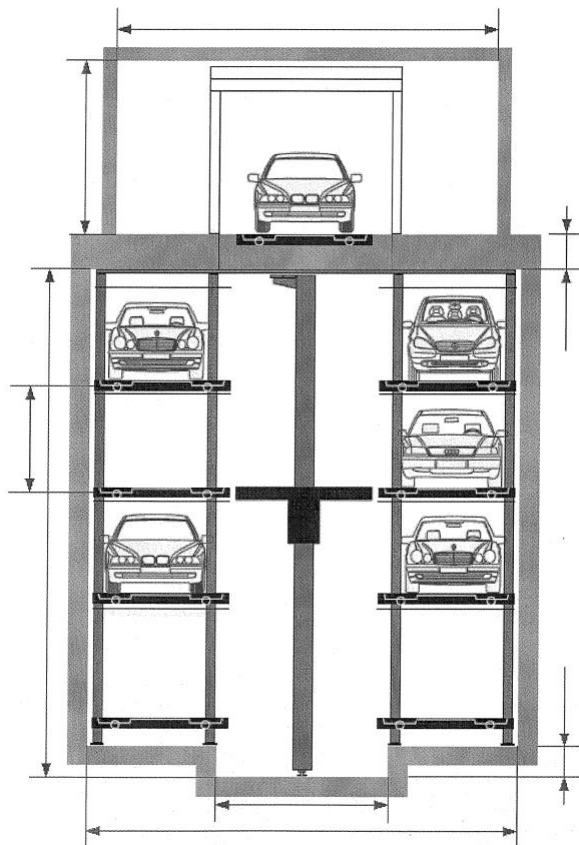
Înălțime - 13 m • Lățime - 7,2 m • Adâncime - 6 m • Greutatea fiecărei mașini - 1800 kg

6 platforme pentru mașini „obișnuite”: • Înălțime - 1.750 m • Lățime - 2.200 m • Adâncime - 5.000 m

2 platforme pentru SUV-uri: • Înălțime - 2.050 m • Lățime - 2.200 m • Adâncime - 5.000 m

**TIPUL DE PARTENER CĂUTAT:** Compania caută firme specializate în automatizări în vederea furnizării unor sisteme automate de parcare ce întrunesc specificațiile cerute de companie. Specificațiile pot varia în funcție de specificul proiectului.

**REFERINȚĂ:** [BRPL20190114001](#)



## O companie germană caută producători de biciclete clasice și biciclete electrice

**SUMAR:** Compania germană este specializată în vânzarea și întreținerea bicicletelor clasice și a bicicletelor electrice, fiind una dintre cele mai mari companii de profil din regiune. În vederea acoperirii cererii de biciclete, compania dorește să încheie contracte de producție cu firme din Europa și Asia pentru producerea de biciclete clasice și ”pedelec-uri” (biciclete electrice cu putere redusă), sub brandul companiei germane.

**DESCRIERE:** Compania germană de dimensiuni medii a fost administrată pentru mai bine de 25 de ani de către proprietarul acesteia. Fiind una dintre cele mai mari companii de profil din regiune, deține 14 magazine și propriul e-shop, aceasta se concentrează, în principal, pe vânzarea și repararea bicicletelor clasice și a ”pedelec-urilor”.

Compania este recunoscută pentru oferta la prețuri competitive a unui număr mare de biciclete clasice și biciclete electrice. În prezent comercializează, prin intermediul propriilor magazine, 18 branduri de biciclete. Cu toate acestea, compania se află în căutarea unui număr mai mare, deoarece piața este în continuă creștere.

Modelele pe care dorește să le producă sunt, de exemplu: biciclete de oraș, biciclete de trekking, biciclete montane, biciclete de curse, biciclete pentru copii, biciclete electrice, atât pentru bărbați, cât și pentru femei.

**TIPUL DE PARTENER CĂUTAT:** Partenerii căutați sunt unități de producție, companii sau producători. Se așteaptă ca aceștia să aibă cunoștințe solide în asamblarea bicicletelor clasice și bicicletelor electrice de calitate scăzută până la medie. Aceștia vor procura componentele și piesele de schimb. Partenerii vor produce marca proprie de biciclete clasice și biciclete electrice ale companiei germane, respectând specificațiile solicitate de compania germană. Pentru moment, compania nu poate specifica numărul de biciclete care vor fi produse. Compania dorește o colaborare pe termen lung cu partenerii pe care se poate baza pentru producerea și livrarea produselor în mod regulat.

**REFERINȚĂ:** [BRDE20201026001](#)



## CONTACT

---

### Agenția pentru Dezvoltare Regională Sud-Vest Oltenia

Aleea Teatrului, nr. 1, Craiova, 200402

Tel.: 0251.411.869 / 0251.414.904 / 0251.418.240 / 0351.403.900

Fax: 0351.463.966 / 0351.463.967

Email: [office@adroltenia.ro](mailto:office@adroltenia.ro)

Website [www.adroltenia.ro](http://www.adroltenia.ro)

Program de lucru: luni – vineri, 08:30 – 16:30

---

#### **Elaborat de:**

Mihaela Lupănescu – manager proiect Ro-Boost SME-s  
Alexandra Sîrbu-Dragomir – coordonator comunicare Ro-Boost SME-s  
Loredana Tisan – ofițer relații cu clienții Ro-Boost SME-s  
Beatrice Georgescu – responsabil relații cu clienții Ro-Boost SME-s